

ТЕХНИЧЕСКИЕ ХАРАКТЕРИСТИКИ МОДУЛЬНЫХ СИСТЕМ

1. При конструировании модульных систем нами выбран способ соединения модулей «male-female», что повышает герметичность конструкции и сопротивление ветровым нагрузкам. Данный принцип ускоряет позиционирование конструкции при монтаже. Также такая конструкция позволяет лучше осуществлять отвод конденсата наружу.
2. Все системы разработаны со створками. Открывающиеся элементы в системах выполнены таким образом, чтобы профиль створки был практически не заметен снаружи.
3. Сборка несущей рамы осуществляется при помощи саморезов, а не угловых сухарных элементов. Это снижает стоимость системы, расходы на закупку дополнительного оборудования, повышает прочность соединений и технологичность сборки.
4. При повороте линии остекления фасада на 90° не требуется специального углового модуля. Поворот осуществляется с помощью двух независимых элементов, расположенных по сторонам угла.
5. Фиксация фасада к зданию осуществляется с помощью узла крепления, в котором реализованы плавные регулировки по 3 осям.

AG 75 MLW

Модульная легкая теплая система с видимой шириной профиля 75 мм для остекления зданий высотой до 75 м.

AG 85 MW

Модульная теплая система с видимой шириной профиля 85 мм для остекления зданий высотой до 400 м.

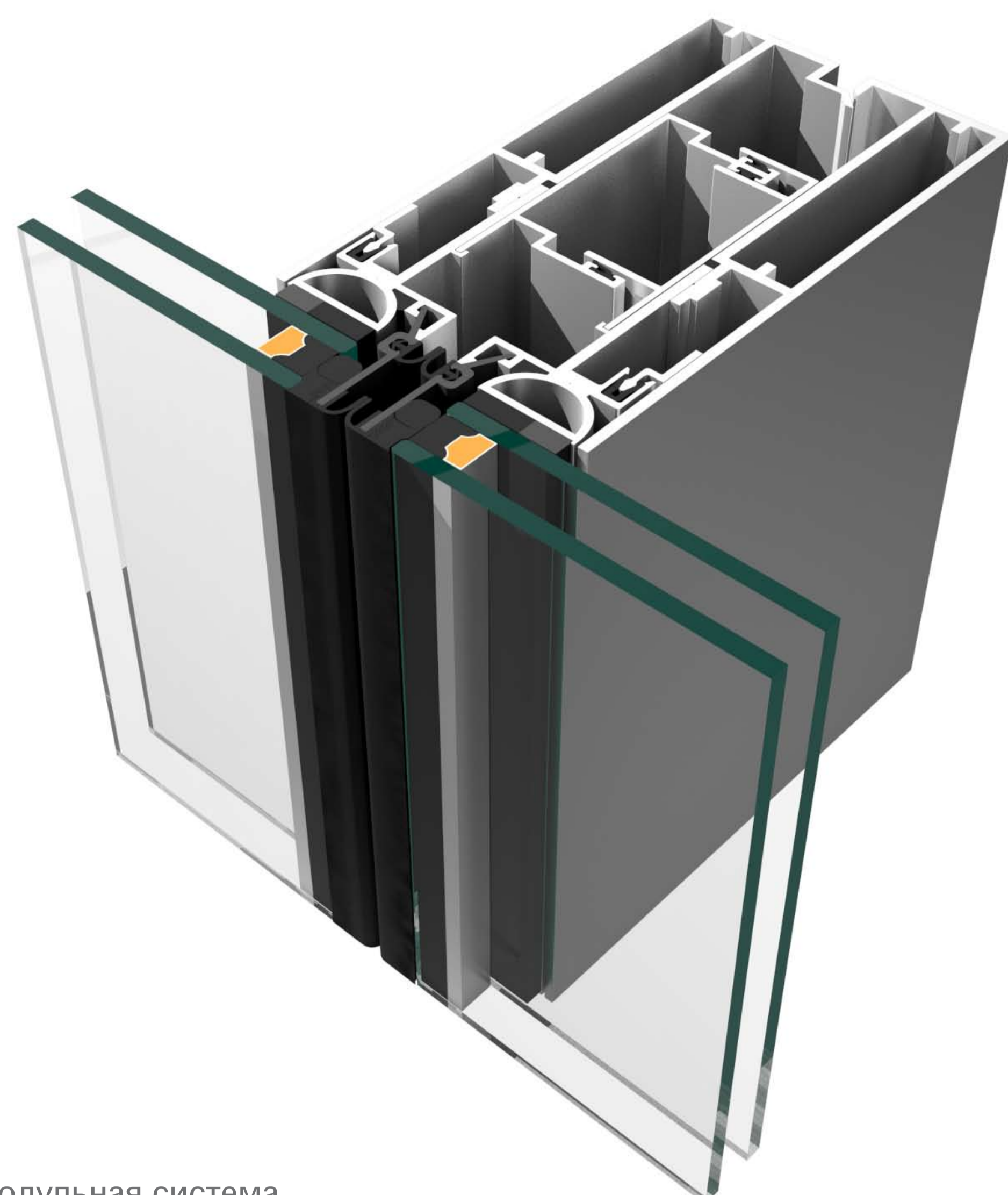
AG 100 MW

Модульная теплая система с видимой шириной профиля 100 мм для остекления зданий высотой до 400 м.

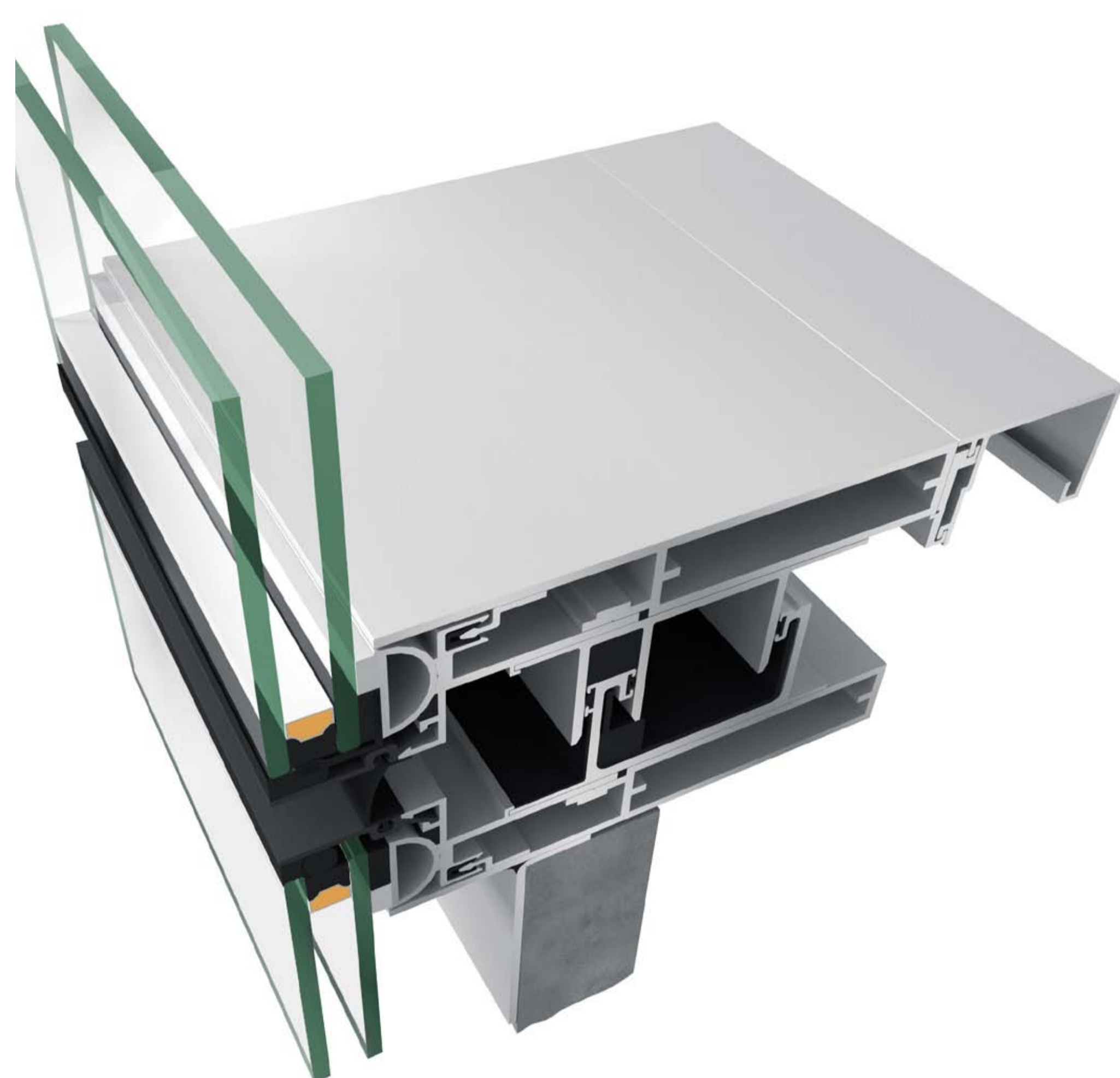
AG 100 MSW

Модульная теплая система с видимой шириной профиля 100 мм для остекления зданий до 400 м любой сложности геометрии.

Несомненным преимуществом новых фасадных систем компании «Петралюм» является возможность комбинирования остекления здания по высоте из модульных и структурных систем с одинаковой видимой шириной профиля. Такая комбинация систем позволяет более точно реализовать замысел архитектора. Не секрет, что первые 2 или 3 этажа здания отличаются от остальных по фасадным и планировочным решениям. Структурные системы, как более гибкие, лучше отвечают запросам архитекторов. В них гораздо проще интегрировать входные группы, карусельные двери, различные козырьки, жалюзи, рекламные вывески и т.п. Модульные системы в свою очередь позволяют решить задачи остекления на любой высоте и значительно быстрее, чем стоечно-ригельные. Таким образом, одно здание можно выполнить из различных по функциональным возможностям модульных и структурных систем, при этом визуально весь фасад будет выглядеть как одно целое.



Модульная система
AG 100 MW



Модульная система
AG 100 MSW

ПРИМЕРЫ ИСПОЛЬЗОВАНИЯ МОДУЛЬНЫХ СИСТЕМ

